

La montagna esiste, venite a scolarla

SPORT E TURISMO Tre giorni dedicati a corsa e trekking per far conoscere l'Altavalmarecchia e le sue potenzialità

La montagna esiste anche nella nostra Provincia e dobbiamo legittimare questa presenza, facendola conoscere ai riminesi e agli appassionati, italiani ed esteri". La convinzione di Imara Castaldi, presidente della sezione di Rimini del Club Alpino Italiano, ha trovato sponda (e alleati altrettanto convinti) nel Coni, nella Provincia di Rimini e nel Golden Club Rimini, ma "prima ancora nei sindaci dei sette Comuni", come spiega il primo cittadino di Pennabilli, Lorenzo Valentini, "perché abbiamo ancora un grande bisogno di farci conoscere soprattutto dai riminesi". Ecco dunque che "la montagna unisce, aggrega le persone e le accomuna", spiega Castaldi, "e poter visitare questo territorio meraviglioso a piedi è un'occasione sia sportiva che turistica, che siamo sicuri potrà essere sfruttata dalle istituzioni e dagli stessi operatori". Da qui l'i-

dea di creare una manifestazione che mettesse al primo posto la montagna, coinvolgendo le diverse realtà, istituzionali e associative, utilizzando un vettore (lo sport) che potesse veicolare la promozione dell'alta Valmarecchia. Nasce così la prima edizione di "Alta Valmarecchia da Vivere": "Escursioni, cicloescursioni e un'ecomaratonata a tappe", spiega Gianni Schiaratura del Golden Club Rimini, "che permetteranno di far conoscere dal vivo le potenzialità del territorio montano. E' vero che la gara a tappe sarà una corsa vera e propria", avverte, "ma questi sono sportivi speciali, corrono e osservano il paesaggio, e quando si fermano assaggiano il territorio, dai prodotti tipici alle peculiarità culturali: ad esempio molti ci hanno chiesto dove poter trovare i segni artistici del passaggio di Tonino Guerra, e non a caso, nella tappa santagatese, faremo un passaggio nel borgo di Petrella Guidi, un posto unico e

praticamente ancora sconosciuto". Già, il tema della conoscenza diventa presto il motivo, anche per i Comuni e la Provincia, per appoggiare questa ed altre iniziative, come spiega l'assessore all'Altavalmarecchia, Stefania Sabba: "Una manifestazione di pregio che sicuramente avvicinerà ancora di più i sette Comuni a Rimini, un evento che può agevolare quell'integrazione e arricchimento reciproco che ci siamo posti come obiettivo all'indomani dello storico passaggio". Un arricchimento con risvolti, per ora già positivi ma potenzialmente eccezionali, sul turismo, come spiega l'assessore competente Fabio Galli: "I dati dell'entroterra sono in controtendenza rispetto al totale, ovvero mentre le presenze diminuiscono come numero complessivo, i turisti che scelgono l'alta Valmarecchia aumentano e una buona parte sono stranieri. Questo ci deve spingere a investire ancora di più su que-

sto territorio e credo che la manifestazione sportiva, che abbina turismo, enogastronomia, trekking e cicloturismo, sia un'ottima iniziativa che spero proseguirà anche negli anni a venire". Una manifestazione che, non a caso avrà l'appoggio del Coni, come ha garantito il presidente provinciale Donato Mantovani: "Dove c'è corsa, bibcletta e attività sportive come trekking, orienteering e altro il Coni deve esserci. Inoltre, anche se a livello provinciale sembra che, al pari della Provincia, anche noi scompariremo, questa è la montagna della Romagna e sicuramente si dovranno ideare e realizzare anche strutture idonee per portare le discipline qui. Questa manifestazione servirà dunque anche vedere le potenzialità dell'alta Valmarecchia in tal senso, ma siamo tutti sicuri che sarà un successo perché le caratteristiche sono quelle giuste".

Daniele Bartolucci



Ritaglio stampa ad uso esclusivo del destinatario, non riproducibile.



Donato Mantovani (Coni) e l'assessore Fabio Galli mostrano la medaglia creata dai ciottoli del Marecchia

SPORTIVI SPECIALI CORRONO, VEDONO E ASSAGGIANO

L'iniziativa di Cai e Golden Club Rimini, sostenuta da Coni e Provincia, ha un duplice scopo: l'evento sportivo, con la maratona a tappe e i tour a piedi in tutti e sette i Comuni. Ma anche la "scoperta" del territorio, promuovendolo su un target di turisti particolare come lo sono gli amanti degli sport di montagna: corrono, ma intanto osservano il paesaggio e assaggiano i suoi prodotti, siano essi gastronomici o culturali

Ritaglio stampa ad uso esclusivo del destinatario, non riproducibile.

Uniti al mare: con piadina e ciotto-medaglie

(db) "La montagna unisce", avverte Imara Castaldi, quindi il tema mare-montagna diventa anche spunto per gli organizzatori della manifestazione "Alta Valmarecchia da vivere". Due le "chicche" sulla manifestazione che si svolgerà dal 21 al 23 settembre: a far da "antipasto", il 20 settembre, il Piadina Party al Ponte di Tiberio di Rimini con la presentazione dei prodotti enogastronomici tipici della Valmarecchia. Per la serie quando il mare "sposa" la montagna, che è poi il messaggio promozionale che la Provincia di Rimini ha voluto lanciare con la campagna di eventi del brand Malatesta-Montefeltro per l'anno in corso. Ma ad unire mare e montagna è anche il fiume Marecchia, lo stesso da cui sono stati prelevati alcuni ciottoli che, una volta dipinti a mano dai bambini delle scuole con il logo dell'evento, sono diventati le medaglie per le gare podistiche. E sono già richiestissime, tanto che, come ha annunciato ieri Gianni Schiaratura "tra le prime cento è arrivata dal Messico una iscrizione finalizzata, pare, proprio al solo scopo di ottenere quella medaglia". Un altro motivo, originale ma efficace, per cui in Italia ma anche nel mondo si parla di alta Valmarecchia e quindi di Rimini... ed ora anche della "montagna riminese", che appunto esiste e può completare l'offerta turistica allungando anche la stagione all'autunno.

Per un weekend l'Alta Valmarecchia si trasforma in villaggio turistico

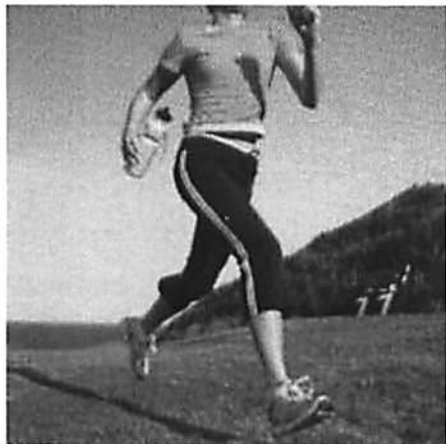
In montagna tra natura e sport

VALMARECCHIA - (mc) Se pensavate che la vera montagna fosse solo quella delle Alpi, dovete ricredervi. A pochi chilometri c'è l'Alta Valmarecchia. Una risorsa fatta per chi ama sport e natura a 360 gradi dove sci, arrampicate ed escursioni sono all'ordine del giorno. Allora perché non farne un fiore all'occhiello? A questo ci ha pensato il Cai (Club Alpino Italiano) che ha voluto organizzare da venerdì a domenica l'evento "Alta Valmarecchia da Vivere". In collaborazione con la Provincia e i sette comuni dell'Alta Valmarecchia si è pensato di mettere in piedi un fine settimana tutto escursioni

in bicicletta, trekking e gare podistiche giornaliere organizzate dalla Società Golden Club Rimini. L'obiettivo è coniugare per la prima volta natura e sport, senza tralasciare l'aspetto enogastronomico. Soddisfatto l'assessore provinciale al turismo Fabio Galli che in quest'appuntamento vede l'ennesimo passo verso un'entroterra sempre più protagonista: "In quest'ultimo anno di crisi l'interno è riuscito a registrare un segno più, attirando sempre più presenze. L'anno scorso siamo arrivati a circa 180mila presenze ma l'obiettivo di quest'anno è sfondare le 200mila".



Una maratona lunga tre giorni in alta Valmarecchia



E' stata presentata la kermesse "Alta Valmarecchia da Vivere". Una tre giorni che vedrà come clou la Maratona a Tappe dell'Altavalmarecchia ottavo appuntamento dei Golden Events 2012 che si svolgono sotto l'egida dell'Endas Emilia Romagna del Coni di Rimini ed in collaborazione con la sezione Cai di Rimini. La Maratona a tappe dell'Altavalmarecchia si corre per tre giorni consecutivi (venerdì 21, sabato 22 e domenica 23 settembre) per i 42,195 chilometri della distanza di Maratona. Si corre, su tracciati nuovi, attraverso paesaggi bellissimi a contatto con la natura dove il tempo sembra non trascorrere, lontano dal traffico e dallo stress

quotidiano nella splendida Altavalmarecchia.

La prima tappa di 14 km si svolge in linea da Novafeltria a Perticara, dove si ricorderà l'amico Ludovico Molari scomparso nei giorni scorsi. Alle 17.00 scatterà la tappa d'avvio da Piazza Vittorio Emanuele mentre l'arrivo è posto al Campo Sportivo del Parco Minerario. Nella 2ª giornata, sabato alle 17.00, da Piazza degli Artisti si disputerà il Giro di Pennabilli di 12 chilometri. Domenica mattina è in cartellone, la terza e conclusiva tappa, il Giro di Sant'Agata Feltria 16 chilometri dove si toccherà anche Petrella Guidi. Partenza ed arrivo dalla suggestiva Piazza Fabbri mentre le premiazioni della Maratona dell'Altavalmarecchia si svolgeranno nel Teatro Angelo Mariani.

All'edizione zero della Maratona Altavalmarecchia parteciperanno atleti in rappresentanza di Marche, Lombardia, Lazio, Trentino Alto Adige, Umbria, Piemonte, Emilia Romagna e Repubblica di San Marino. La somma dei tempi impiegati, nelle tre tappe, dai maratone stabiliranno i vincitori di quest'evento. In campo maschile i favoriti sono Massimiliano Sfondalmondo, Fabio Montanari, Martino Venerandi, Enrico Benedetti ed i fratelli Roderto e Stefano Dominici. Nella gara rosa la favorita d'obbligo è l'ombra Lorena Piastra senza dimenticare la milanese Chiara Zoppelli e la romana Nicoletta Jelmoni. Tra le iscritte anche la messicana Eva Miriam De la Teja.

A tutti i finisher sarà consegnata una medaglia Unica nel suo genere ricavata da un piastrino del fiume Marecchia dipinta a mano da bambini ed inoltre sarà consegnato il diploma dell'evento. Complessivamente sono 110 i premi in palio tra riconoscimenti individuali, di società e premi di tappa. Le iscrizioni chiuderanno venerdì 30' minuti prima dal via. Ci si potrà iscrivere anche ad una singola tappa. Per gli indecisi sono attive le iscrizioni light. Il programma completo della manifestazioni e on-line.

Video: presentata l'iniziativa 'Alta Valmarecchia da vivere'

Commenti: 0 [Lascia un commento](#)

Novafeltria - 17 Settembre 2012 - 16:46

 **GUARDA**



Lunedì mattina presso la sala Italo Nicoletti del Comitato Provinciale Coni di Rimini è stata presentata la kermesse "Alta Valmarecchia da Vivere".

Dal 21 al 23 settembre dimenticate l'automobile e "tuffatevi" nella natura alla scoperta dell'Alta Valmarecchia. L'occasione è offerta da "Alta Valmarecchia da Vivere", un evento organizzato dalla sezione di Rimini del Club Alpino Italiano con il patrocinio della Provincia e del Comune di Rimini. Il programma prevede escursioni in bicicletta, trekking e tre gare podistiche giornaliere organizzate dalla Società Golden Club Rimini. L'obiettivo è far conoscere ai riminesi una Rimini tutta al naturale dove il vero protagonista non è più il mare, ma la montagna che lega in maniera trasversale persone di ogni età creando una sinergia unica e inconfondibile.

La montagna, infatti, è cultura e di questo ne era ben consapevole il poeta per eccellenza della Valmarecchia, Tonino Guerra, che amava questi luoghi al punto da scrivere ai suoi amici pennesi: "Vorrei tanto che dalle calde spiagge, che regalano sole, salute e allegria di suoni ai turisti, poi arrivassero qui per trovare silenzio e luoghi misteriosi per un godimento dell'animo dopo la fioritura del corpo. Dobbiamo farli ripartire non solo col ricordo delle carezze del mare ma anche col nostro vivere sorridente in mezzo a luminosi luoghi di cultura". Presente, all'incontro con la stampa, anche il sindaco di Pennabilli, soddisfatto di questa iniziativa che valorizza le bellezze dell'entroterra riminese.

Sfondalmondo e Piastra i favoriti della Maratona dell'Alta Valmarecchia

Altavalmarecchia da vivere dal 21 al 23 settembre 2012. Una medaglia "Unica" dipinta a mano e diploma per i finisher.



valmarecchia | 17 settembre 2012 | 18:42
Questa mattina presso la sala Italo Nicoletti del Comitato Provinciale Coni di Rimini è stata presentata la kermesse "Alta Valmarecchia da Vivere" - si legge in una nota dell'organizzazione - Una tre giorni che vedrà come clou la Maratona a Tappe dell'Altavalmarecchia ottavo appuntamento dei Golden Events 2012 che si svolgono sotto l'egida dell'Endas Emilia Romagna del Coni di Rimini ed in collaborazione con la sezione Cai di

Rimini.

Al tavolo d'onore erano presenti Donato Mantovani (Presidente Coni di Rimini) l'assessore provinciale al turismo Fabio Galli, l'assessore Alta Valmarecchia Stefania Sabba, Imara Castaldi (Presidente Cai Rimini) e Gianni Schiaratura per il Golden Club Rimini. Nella folta platea diversi amministratori tra cui il Sindaco di Pennabilli Lorenzo Valenti.

La Maratona a tappe dell'Altavalmarecchia si corre per tre giorni consecutivi (venerdì 21, sabato 22 e domenica 23 settembre) per i 42,195 chilometri della distanza di Maratona. Si corre, su tracciati nuovi, attraverso paesaggi bellissimi a contatto con la natura dove il tempo sembra non trascorrere, lontano dal traffico e dallo stress quotidiano nella splendida Altavalmarecchia.

La prima tappa di 14 km si svolge in linea da Novafeltria a Perticara, dove si ricorderà l'amico Ludovico Molari scomparso nei giorni scorsi. Alle 17.00 scatterà la tappa d'avvio da Piazza Vittorio Emanuele mentre l'arrivo è posto al Campo Sportivo del Parco Minerario.

Nella 2ª giornata, sabato alle 17.00, da Piazza degli Artisti si disputerà il Giro di Pennabilli di 12 chilometri. Domenica mattina è in cartellone, la terza e conclusiva tappa, il Giro di Sant'Agata Feltria 16 chilometri dove si toccherà anche Petrella Guidi. Partenza ed arrivo dalla suggestiva Piazza Fabbri mentre le premiazioni della Maratona dell'Altavalmarecchia si svolgeranno nel Teatro Angelo Mariani.

All'edizione zero della Maratona Altavalmarecchia parteciperanno atleti in rappresentanza di Marche, Lombardia, Lazio, Trentino Alto Adige, Umbria, Piemonte, Emilia Romagna e Repubblica di San Marino. La somma dei tempi impiegati, nelle tre tappe, dai maratoneti stabiliranno i vincitori di quest'evento.

In campo maschile i favoriti sono Massimiliano Sfondalmondo, Fabio Montanari, Martino Venerandi, Enrico Benedetti ed i fratelli Roderto e Stefano Dominici. Nella gara rosa la favorita d'obbligo è l'ombra Lorena Piastra senza dimenticare la milanese Chiara Zoppelli e la romana Nicoletta Jelmoni. Tra le iscritte anche la messicana Eva Miriam De la Teja.

A tutti i finisher sarà consegnata una medaglia Unica nel suo genere ricavata da un piastrino del fiume Marecchia dipinta a mano da bambini ed inoltre sarà consegnato il diploma del l'evento.

Complessivamente sono 110 i premi in palio tra riconoscimenti individuali, di società e premi di tappa.

Le iscrizioni chiuderanno venerdì 30' minuti prima dal via. Ci si potrà iscrivere anche ad una singola tappa. Per gli indecisi sono attive le iscrizioni light. Il programma completo della manifestazioni e on-line su www.goldenclubrimini.it.

494415

Il Cai in gita in Valmarecchia



La preparazione giovedì sera alle 19 con un saporito piadina party al ponte di Tiberio, poi il Cai porterà soci e amici lungo i sentieri della Valmarecchia. Da venerdì a domenica poi sarà tutta un'arrampica fra sentieri e scalate in bici, lungo i sentieri che costeggiano i sette gioielli dell'alta vallata. Per il programma completo consultare il sito www.cairimini.it